

systemtronic

ficha técnica VERISSIMO PUF



Descripción general:

Colección de pufs compuestos por una base cúbica de aluminio y un asiento cilíndrico tapizado en polipiel, concebida como una extensión natural de las jardineras Verissimo, de las que hereda su lenguaje formal. Disponible en dos tamaños (Ø 730 y Ø 1210 mm) y en cinco acabados cuidadosamente seleccionados, la colección destaca por el detalle del vivo en contraste, que subraya la geometría del asiento y aporta un sutil acento visual.

Diseñadora: Soraya Pla.

Año de lanzamiento: 2026.



systemtronic _ Verissimo Puf
www.st-systemtronic.com
comercial@st-systemtronic.com
 tel. +34 961 852 784

ASSOCIATED N°00320

AIDIMME
 INSTITUTO TECNOLÓGICO

METALMECÁNICO, MUEBLE, MADERA, EMBALAJE Y AFINES



Calidad Controlada

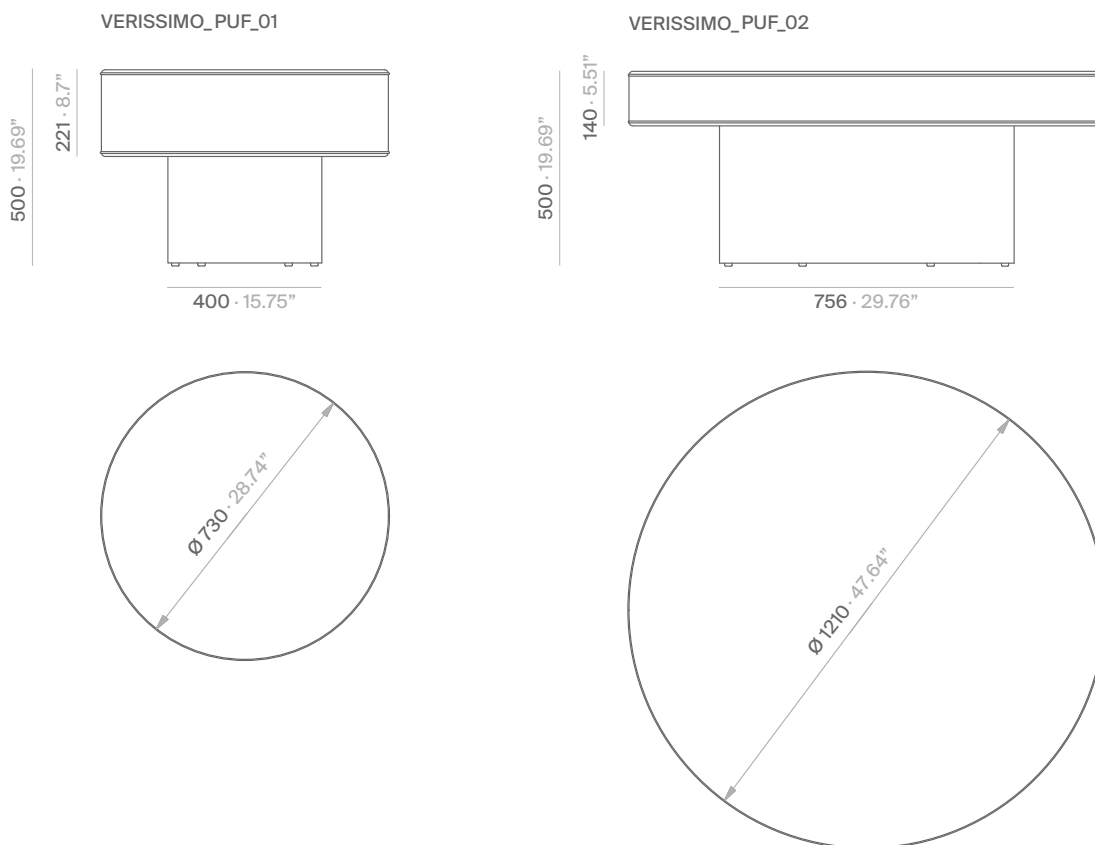
Descripción técnica:

Materiales:

Base: Aluminio.
Asiento: Polipiel.

Dimensiones:

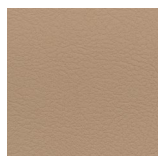
VERISSIMO_PUF_01: Ø 730x500 mm
VERISSIMO_PUF_02: Ø 1210x500 mm



mm · pulgadas

Acabados:

DUNA



Duna

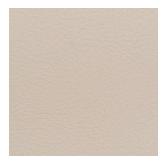


Savanna

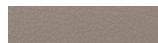


Beige gris texturado
RAL 1019

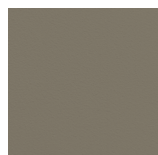
SAVANNA



Savanna

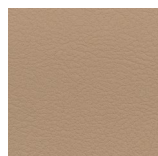


Taupe



Gris musgo
texturado RAL 7003

CAPPUCCINO



Duna

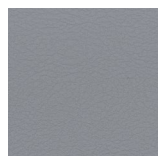


Cappuccino



Rust rame texturado

CEMENT



Cement

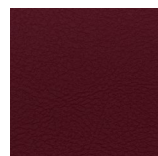


Ceniza



Gris tráfico texturado
RAL 7043

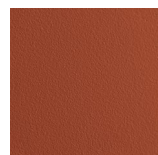
WINE



Wine



Caoba



Marrón cobrizo
texturado RAL 8004

Tapizado

Vivo del tapizado

Base

Pintura de poliéster.

Para acabados y dimensiones especiales, consultar.

Mantenimiento:**Pintura de poliéster:**

Para sucio seco (polvo), se aconseja un trapo humedecido con agua.

Para sucio grasiento/untuoso (huellas), se aconseja pasar una esponja con agua y detergente líquido para platos (Vim líquido) y luego con un paño humedecido con agua.

Se debe evitar la utilización de detergentes que contengan disolventes o alcohol etílico puro.

Tapizado de polipiel:

Para que esté bien conservada, no se debe colocar junto a fuentes directas de calor (estufas, chimeneas, extractores).

Para la limpieza ordinaria, quitar el polvo con un paño suave o con el cepillo de la aspiradora; si fuera necesario, pasar un paño suave o una esponja ligeramente humedecidos. Los líquidos, o cualquier otra sustancia, que accidentalmente caigan sobre la polipiel hay que retirarlos inmediatamente, presionando ligeramente con una esponja humedecida, hasta la total eliminación. Se debe pasar después la esponja humedecida sobre toda la parte que rodea la mancha, teniendo siempre cuidado de no presionar demasiado fuerte.

No usar jamás disolventes o alcohol: pueden estropear el aspecto de la polipiel permanentemente. Para el caso de manchas particularmente persistentes, se deben usar los productos específicos.

Sostenibilidad:

La colección Verissimo está comprometida con la sostenibilidad y la preservación del medio ambiente, de ahí que utilice materiales responsables que minimizan nuestro impacto en el planeta. El aluminio usado en la colección es 100 % reciclable y contiene al menos un 70 % de material reciclado. Con él, nos aseguramos que los productos sean duraderos y tengan una vida útil larga, reduciendo así la necesidad de reemplazarlos a corto plazo. Por otro lado, las pinturas usadas no contienen disolventes, no consumen agua y no generan emisiones ni vertidos. El resultado es un impacto medioambiental menor.